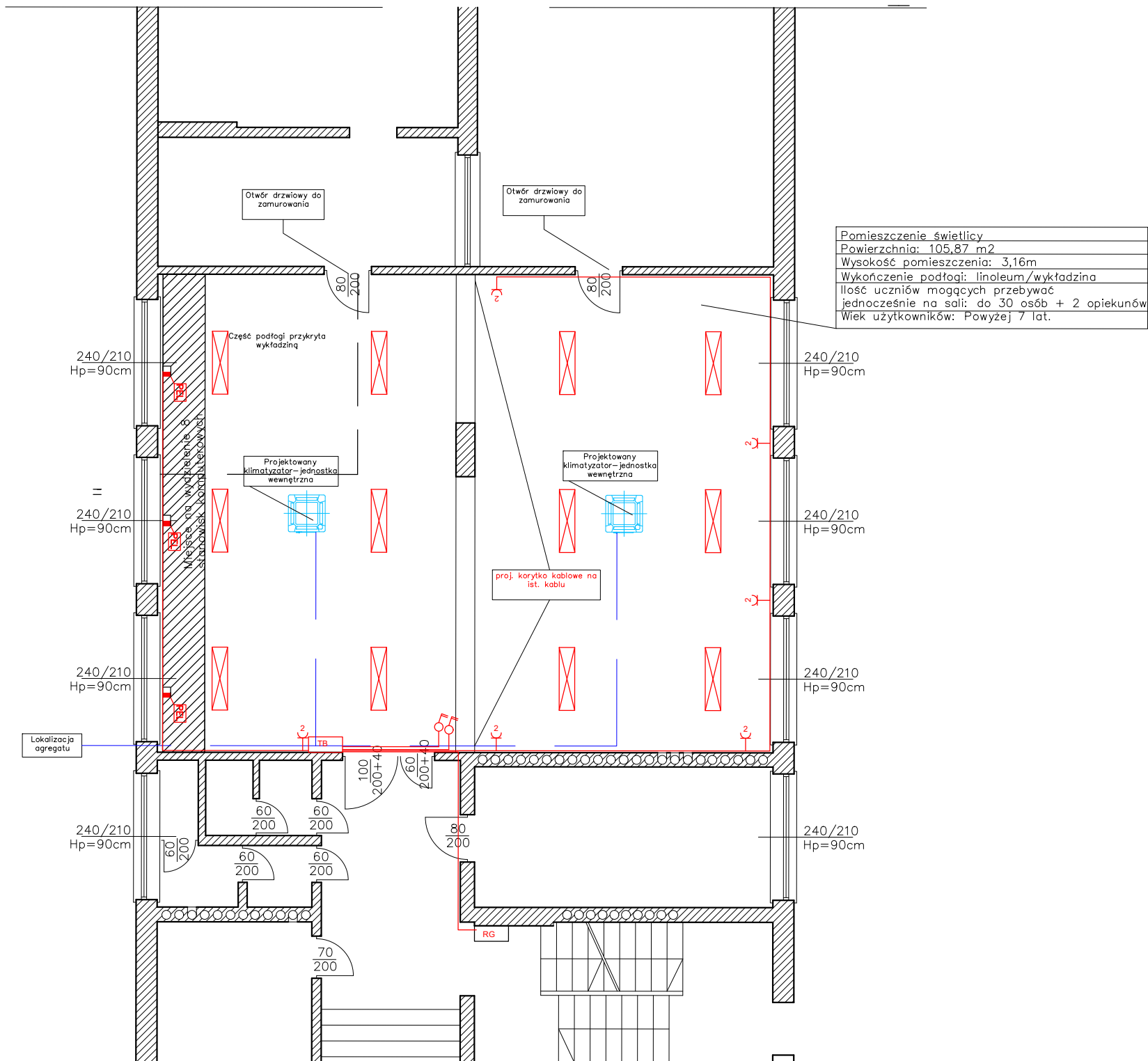


WYCINEK RZUTU BUDYNKU SZKOŁY ZAWIERAJĄCY  
POMIESZCZENIE BĘDĄCE W ZAKRESIE OPRACOWANIA



**UWAGI**  
PROJEKTOWANĄ TABLICĘ BEZPIECZNIKOWĄ TB ZASILIĆ Z ROZDZIELNI GŁÓWNEJ RG

PROJEKTOWANE OBWODY GNIAZD SZATNI PODŁĄCZONE DO TABLICY BEZPIECZNIKOWEJ TB  
PRZEWODY:  
1) YDYpzo 3x2,5mm² 450/750V

PROJEKTOWANE OBWODY OŚWIETLENIA SZATNI PODŁĄCZONE DO TABLICY BEZPIECZNIKOWEJ TB  
PRZEWODY:  
1) YDYpzo 3x1,5mm² 450/750V

PRZEWODY PROWADZIĆ W TYNKU (RG+TB), POSADZCE (SALA) LUB W IST. KORYTKACH KABLOWYCH

PROJEKTOWANE OBWODY GNIAZD RJ45 (RELACJI IST. SERWEROWNIA + GNIAZDA)  
KABEL (PROWADZIĆ W IST. KORYTKACH KABLOWYCH):  
1) KABEL SIECIOWY KAT. 6

ŁĄCZENIE PRZEWODÓW WYKONAĆ W PUSZKACH, GNIAZDACH I ŁĄCZNIKACH INSTALACYJNYCH

UKŁAD SIECI ZASILAJĄCEJ TN-C - ENEA  
UKŁAD SIECI ODBIORCZEJ PROJEKTOWANEJ TN-S

OCHRONA PRZECIPORAŻENIOWA:  
SAMOCZYNNE SZYBKIE WYŁĄCZENIE ZASILANIA

UZIEMIENIE ROZDZIELNI TB WYKONAĆ W KIERUNKU PROJ. AGREGATU KLIMATYZACJI

Symbol	Nazwa	Ilość
PEL	PUNKT ELEKTRYCZNO - LOGICZNY PEL	3
Punkt Elektryczno-Logiczny PEL: 2x gniazdo wtykowe 10/16A z/u 2P+Z 250V IP20 2x gniazdo wtykowe DATA 2P+Z 250V IP20 2x gniazdo RJ45+RJ45 kat. 6 UTP Dodatkowo zamontować gniazda w blatach biur - uzgodnić z inwestorem		
	ŁĄCZNIK DWUBIEGUNOWY P/T 250V IP20	2
	GNIAZDO PODWÓJNE Z/U 10/16A 2P+Z 250V IP20	6
TB	TABLICA BEZPIECZNIKOWA - punkt rozdziału przewodu PEN	1
RG	IST. ROZDZIELNIA GŁÓWNA - układ sieci: TN-C	-
	OPRAWA 40W, 5600lm np. PANEL LED SQR L LU	12

<b>PROXEL</b> INŻYNIERIA ELEKTRYCZNA MGR INŻ. PAWEŁ KACZÓWKA		<b>PROXEL PAWEŁ KACZÓWKA</b> 64-212 SIEDLEC, UL. LIPOWA 62 NIP: 9231740003 REGON: 522188614 TEL: 690 296 631 E-MAIL: BIURO@PROXEL.PL ADRES DO DORĘCZEŃ: 66-111 Kolesin, Kolesin 27c	
OBIEKT	Publiczna Szkoła Podstawowa im. Kpt. Więckowskiego	NR RYS. <b>1</b>	SKALA: 1:100
INWESTOR	Zespół Szkolno-Przedszkolny w Kargowej przy ul. Kościelna 45		
LOKALIZACJA	UL. KOŚCIELNA 45, 66-120 KARGOWA	06.2025	
TEMAT	RZUT SALI - INSTALACJA ELEKTRYCZNA		
BRANŻA	ELEKTRYCZNA		
PROJEKTANT UPR. BUD.	MGR INŻ. PAWEŁ KACZÓWKA WKP/0133/PWOE/21		